

Vattenmätarens placering

När ledningar anlagts och du har fått din servisledning ansluten till huvudledningen är det dags för det sista momentet. Att installera en vattenmätare.

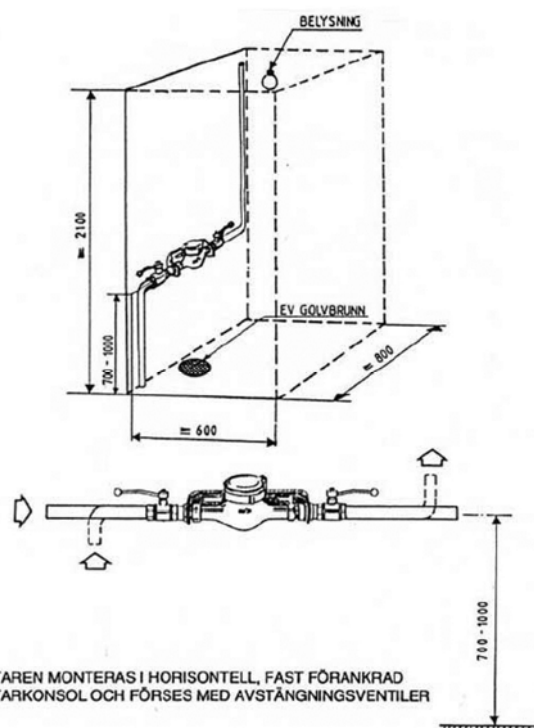
Varför en vattenmätare?

Vattenmätaren kontrollerar i första hand hur mycket vatten du använder. Det är också enkelt att se om du har någon vattenläcka via vattenmätaren. Är alla kranar avstängda med det fortfarande snurrar i mätaren, då har du troligtvis någon läcka i bostaden.

Placeringen är viktig

När du ska placera din vattenmätare i ditt hus är det viktigt att du väljer en frysskyddad plats. Under inga som helst omständigheter får mätaren utsättas för frysrisk.

Vid nybyggnation ska dessa mått uppfyllas. Vid befintlig byggnation ska måtten uppfyllas så långt det är möjligt. Vid oklarheter kontaktar du mätartekniker på tekniska kontoret, 0221-252 29.



När din servisbeställning är inskickad och serviceledningen är kopplad till huvudledningen, först då är det dags för vattenmätaren att installeras.

Så här går det till

- Kontakta VA-avdelningen, 0221-252 29 och lämna uppgifter om vilken fastighet som vattenmätaren ska installeras i.
- Mätartekniker kommer till din fastighet och installerar mätaren.
- Klart! Varsågod och drick av det goda, friska vattnet.

Allmänt om vattenmätaren

- Mätaren är Köpings kommuns egendom och kostar inte dig något.
- Mätarens plats ska godkännas av personal från Köpings kommun.
- Mätaren placeras så att den skyddas mot yttre åverkan, köld och värmepåverkan.
- Utrymmet där vattenmätaren placeras bör tåla spill från vatten samt vara ventilerat för att undvika fukt- och mögelskador.
- Vattenmätaren får inte placeras i en mätarbrunn.